

Revêtement de pointe renforcé à couche mince, composé à 100 % de solides, pour la protection des structures contre l'attaque chimique extrême et la corrosion. Le revêtement industriel ARC S4+(E) est conçu pour :

- protéger contre l'attaque chimique extrême en immersion ;
- offrir une résistance prolongée à l'usure ;
- être appliqué à la brosse, au rouleau, par pulvérisation sans air comprimé ou multicomposants.

Domaines d'application

- Conduites d'évacuation des gaz
- Cuves de stockage de produits chimiques
- Echangeurs de chaleur
- Ventilateurs et carters
- Cheminées
- Revêtements de cuves

Conditionnement et superficie

Valeur nominale basée sur une épaisseur de feuil sec de 375 µm.

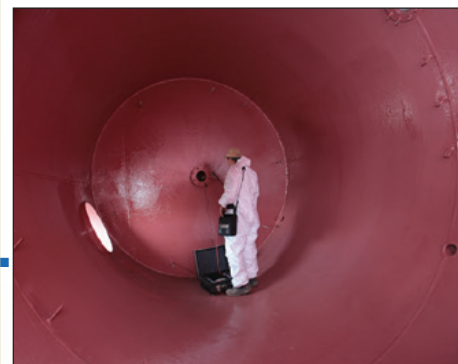
Généralement appliqué sous forme de système à 2 couches.

- La cartouche de 1 125 ml couvrira 3,00 m².
- Le kit de 16 litres couvrira 42,70 m².

Remarque : Les composants sont pré-mesurés et pré-pesés.

Chaque kit contient un mode d'emploi.

Couleurs : Gris ou rouge



Caractéristiques et avantages

- **Chimie multi-fonction**
 - Résiste aux produits chimiques concentrés
- **Densité élevée des liaisons réticulaires**
 - Résiste à la perméation
 - Stabilité thermique améliorée
 - Propriétés mécaniques améliorées
- **Supporte l'essai aux étincelles conformément à la NACE SP01888**
 - Contrôle facile après l'application
 - Facilite l'assurance qualité
- **Forte résistance à l'arrachement**
 - Pas de corrosion sous la pellicule
- **Composé à 100 % de solides, sans COV, sans isocyanates libres**
 - Améliore la sécurité

Informations techniques

Composition	Matrice	Résine époxy modifiée fonctionnalisée par un agent de durcissement amine cycloaliphatique modifié.	
	Renforcement	Mélange exclusif de renforcements minéraux modifiés en surface.	
Densité du matériau polymérisé		1,3 g/cc	
Résistance à la flexion	(ASTM D 790)	378 kg/cm ² (37,3 MPa)	
Résistance à l'arrachement	(ASTM D 4541)	337 kg/cm ² (33 MPa)	
Résistance à la traction	(ASTM D 638)	336 kg/cm ² (32,4 MPa)	
Allongement à la traction	(ASTM D 638)	7,9 %	
Module d'élasticité en flexion	(ASTM D 790)	1,4 x 10 ⁴ kg/cm ² (1412 MPa)	
Dureté Shore D	(ASTM D 2240)	82	
Résistance au coulage vertical, à 21 °C et 250 µm		Pas de coulure	
Température maximum (selon l'utilisation)	Application humide Application sèche	50 °C 110 °C	
Durée de conservation (récipients non ouverts)	3 ans (conservé entre 10 °C et 32 °C à l'abri et au sec)		